

# ПРОЕКТ «ЭКСКУРСИЯ ПО САДУ «ОЛИМПИЯ»»

Автор проекта: Баженов И.  
Ученик 9-2 А класса

Руководитель: Горшечникова И.Б.

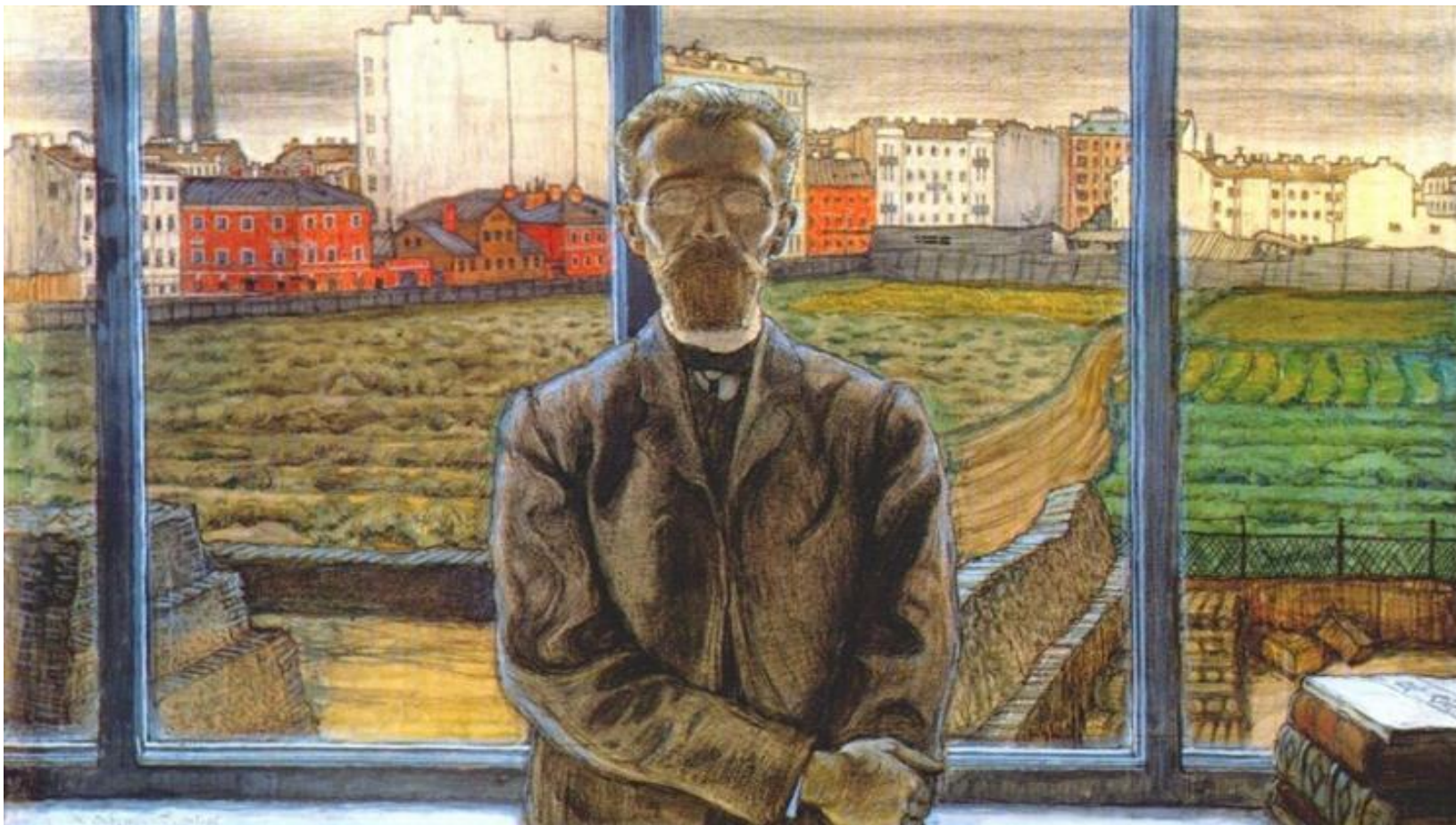
# Цель проекта

Цель проекта - повышение информированности учеников 5 школы о Саде «Олимпия» , расположенном рядом со школой.

## Задачи:

- Изучить историю и географию сада «Олимпия»
- Изучить ассортимент растений сада в наши дни
- Сделать гербарий листьев деревьев сада
- Собрать исторические фотографии данной парковой зоны для портфеля экскурсовода
- Оформить фотовыставку в школе

# История в картине и фотографиях



Картина Мстислава Добужинского «Человек в очках» написана в 1905 году с видом из его квартиры на Клинском проспекте в сторону пустыря, который потом станет Клинским рынком, а потом уже — садом «Олимпия».



Вход на ярмарку Московского и Фрунзенского районов, отрывшюся на Клинском рынке



Фото 1939 года



Ленинград сегодня. Сад «Олимпия» на проспекте имени И. В. Сталина  
Фото Г. Коновалова

Фото из газеты «Вечерний Ленинград» от 14.09.1951

Олимпия – одно из мест города, где петербуржцы могут отдохнуть. Площадь парковой зоны составляет 6 гектаров. Сад расположен между Московским проспектом и Батайским переулком и представляет собой островок живописной зелени, тихое место в непосредственной близости к одной из центральных магистралей Санкт-Петербурга. Сад спланирован в регулярно-пейзажном стиле. Планировка парка осталась неизменной с момента разработки в 1946 году. Так же до наших дней сохранилась нетронутой одна из визитных карточек сада – ограда, разработанная в 1948 году по проекту архитекторов, создавших парк (В. А. Каменский и Г. Л. Ашрапян).



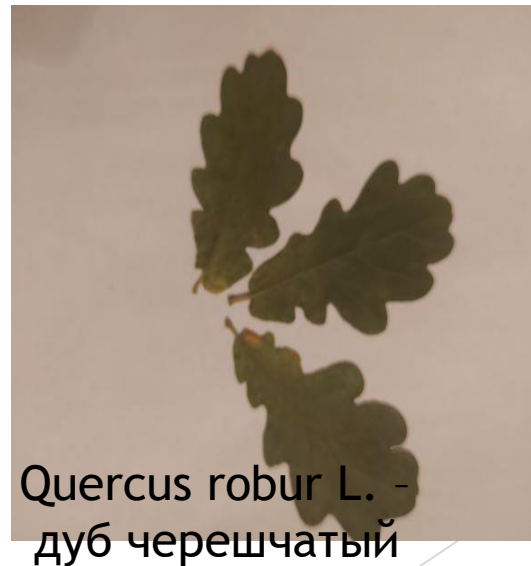
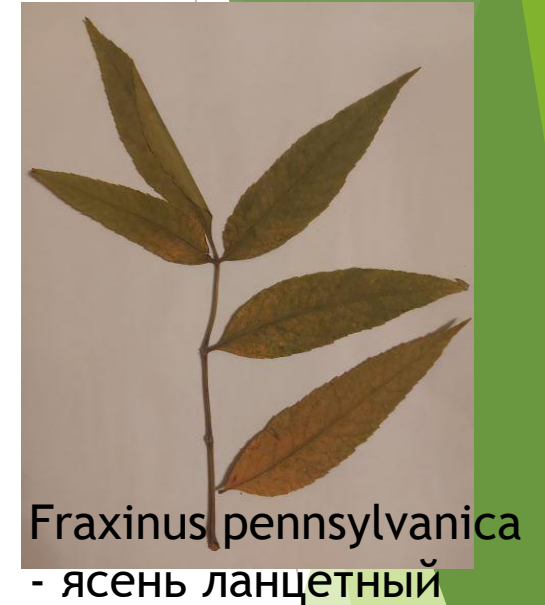
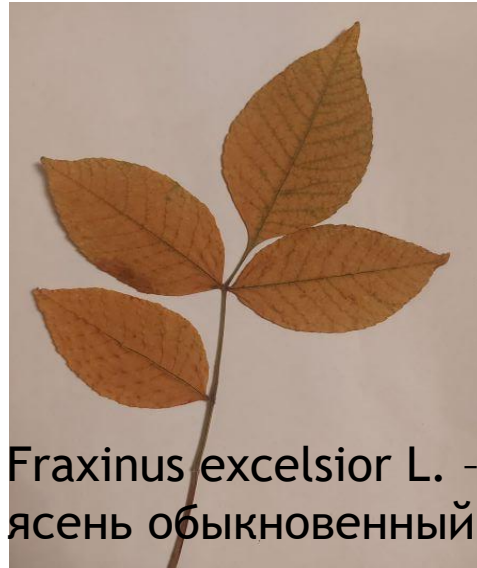
# Растения сада «Олимпия»

По данным инвентаризации, проведенной студентами Санкт-Петербургского государственного лесотехнического университета имени С.М. Кирова в 2020 году, на территории сада «Олимпия» произрастали: липа крупнолистная, сосна горная, дуб черешчатый, клен остролистный, черноклен, конский каштан, рябина, боярышник, яблоня, ясень обыкновенный, тополь черный, вяз гладкий, ива белая, барбарис обыкновенный, сирень обыкновенная и венгерская, бузина красная, калина обыкновенная и другие деревья и кустарники.

В 2020 году выявлены представители 31 вида из 22 родов и 12 семейств. Общее количество инвентаризованных древесных растений - 2437 штук.

Ассортимент представлен тремя ассортиментными группами - хвойные деревья, лиственные деревья и лиственные кустарники.

# Гербарий



# Выставка



Материалы собраны в объеме, позволяющем оформить выставку, которая в дальнейшем может быть использована для проведения урока-экскурсии учителем.



# Заключительная часть

Собранные материалы позволяют провести виртуальную экскурсию по саду с использованием материалов из папки экскурсовода.

## СПАСИБО ЗА ВНИМАНИЕ!

